

Championnats du Rhône de Cross

Dimanche 14 Janvier 2018
Parc des Sports de Belleville s/Saône

HORAIRE

Horaires	Courses	Parcours	Distances
Hors Championnats			
08:30	Marche Nordique (open)	Plan d'eau + chemins	6500m
09:45	Course ouverte filles (2007 à 2010)	D-A + 1 Petite	1300 m
10:00	Course ouverte garçons (2007 à 2010)	D-A + 1 Petite	1300 m
Championnats du Rhône			
10:15	Poussines	D-A + 1 Petite	1300 m
10:30	Poussins	D-A + 1 Petite	1300 m
10:45	Benjamines	D-A + 2 Petites	2060 m
11:00	Benjamins	D-A + 1 Moyenne	2290 m
11:15	Minimes Filles	D-A + 1 Moyenne	2290 m
11:35	Minimes Garçons	D-A + 1 petite + 1 Moyenne	3050 m
Pause Repas Jury			
12:30	Cadettes	D-A + 1 petite + 1 Moyenne	3050 m
12:50	Cadets	D-A + 1 petite + 2 Moyennes	4040 m
	Juniors Filles		
13:20	Masters Hommes	D-A + 1 Petite + 1 Moy. + 2 Gdes	8950 m
14:05	Elites Hommes	D-A + 1 Petite + 2 Moy. + 2 Gdes	9940 m
14:50	Elites Femmes – Esp / Sen / Mast	D-A + 1 Petite + 3 Moy.	5790 m
	Juniors Hommes		
15:20	Cross court Femmes	D-A + 2 Moyennes	4040 m
	Cross court Hommes		

Départ à l'Arrivée = 540 m / Petite Boucle = 760 m /
Moyenne Boucle = 1750 m / Grande Boucle = 2950 m

PLAN D'ACCES :

Le Cross aura lieu, vers la piste d'athlétisme et autour du plan d'eau de Belleville.

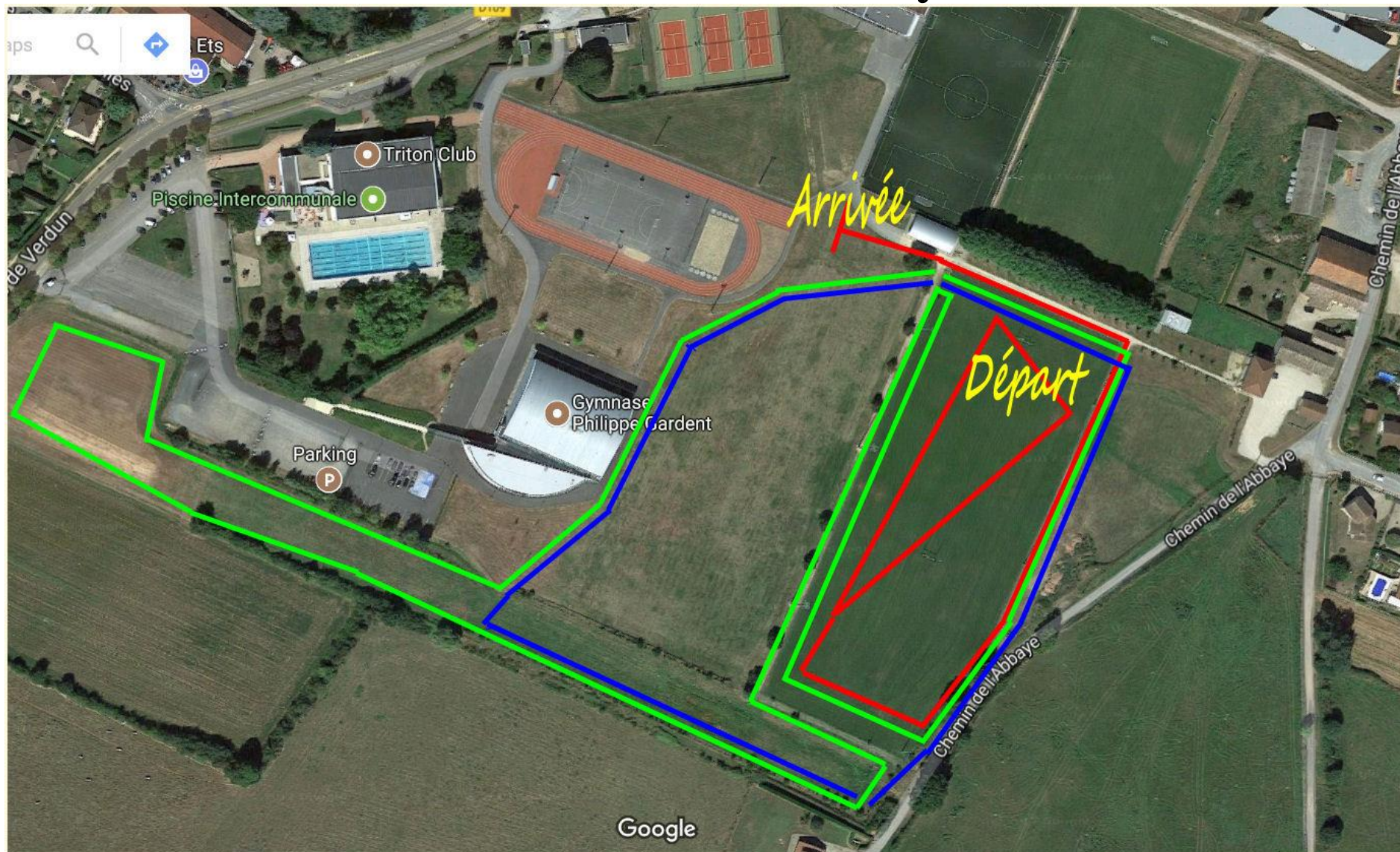
Pour y accéder : en venant de Lyon par l'Autoroute, sortir Belleville, Direction Centre Ville puis Gymnase Gardent (suivre fléchage)

REGLEMENT

Les épreuves ont lieu conformément au règlement F.F.A. et sont ouvertes aux licenciés FFA. Les engagements se feront automatiquement avec le fichier des licenciés le Vendredi précédent la course.

L'ACVS et le CAR se réservent le droit de modifier les parcours au dernier moment. Le juge arbitre désigné par le CAR et les organisateurs veilleront à l'application du règlement.

Plan du Parcours – Petite et Moyenne boucle



Départ à l'Arrivée = 540 m / Petite Boucle = 760 m / Moyenne Boucle = 1750 m

Plan du Parcours – Grande boucle



Grande Boucle = 2950 m